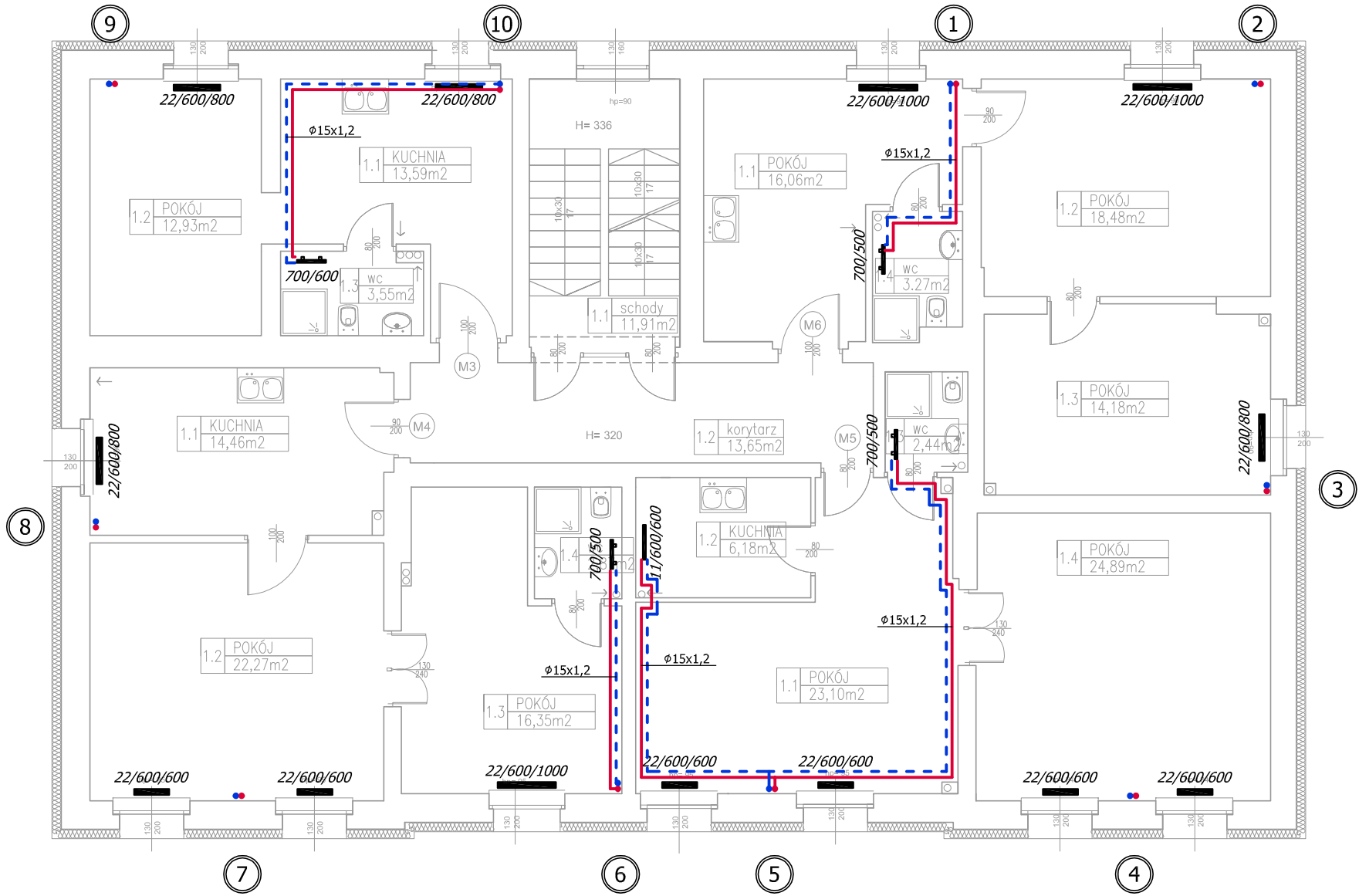


RZUT PIĘTRA 1 - projekt| skala 1:100



OZNACZENIA:

- instalacja C.O. - zasilanie
- instalacja C.O. - powrót
- projektowany grzejnik stalowy płytowy
- 22/600/800 typ grzejnika/ wysokość/ długość
- projektowany grzejnik łazienkowy drabinkowy
- 700/600 wysokość/ długość grzejnika drabinkowego
- numer pionu C.O.
- średnica instalacji C.O.

ZESTAWIENIE POWIERZCHNI-03		
0.1	KUCHNIA	13,59
0.2	POKÓJ	12,93
0.3	ŁAZIENKA	3,55
	RAZEM	30,07

ZESTAWIENIE POWIERZCHNI-04		
0.1	KUCHNIA	14,46
0.2	POKÓJ	22,27
0.3	POKÓJ	16,35
0.4	ŁAZIENKA	2,87
	RAZEM	55,95

ZESTAWIENIE POWIERZCHNI-05		
1.1	POKÓJ	23,10
1.2	KUCHNIA	6,18
1.3	ŁAZIENKA	2,44
1.4	POKÓJ	24,89
	RAZEM	56,61

ZESTAWIENIE POWIERZCHNI-06		
1.1	POKÓJ	16,06
1.2	POKÓJ	18,48
1.3	POKÓJ	14,18
1.4	ŁAZIENKA	3,27
	RAZEM	51,99

Temat: Rzut I piętra - instalacja centralnego ogrzewania

Stadium: Projekt budowlany

Branża: Sanitarna

Rysunek nr: IS-2 Skala: 1:100

Projekt: Termomodernizacja budynku mieszkalnego

Lokalizacja: 47-420 Kuźnia Raciborska
ul. Słowackiego 5
dz. nr 662/6

inwestor: Gmina Kuźnia Raciborska
ul. Słowackiego 4
47-420 Kuźnia Raciborska

Projektant: Paweł Pawlicki
upr. nr 109/79 Kt

Opracowanie: Data opracowania: 05.2019

ZESTAWIENIE POWIERZCHNI-07		
1.1	SCHODY	11,91
1.2	KORYTARZ	13,65
	RAZEM	25,56